

Programmatie handzender

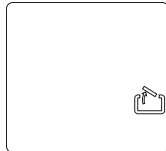
Programmation de l'émetteur

L-DOOR motor/moteur

type 260 - 270 - 280

type 360 - 370 - 380

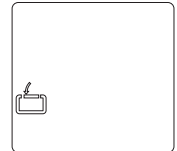
1



Druk +/- 4 seconden op de P toets tot het symbool 'deur open' knippert in display, dan P loslaten.

Appuyer sur la touche P durant environ 4 secondes, jusqu'à ce que le symbole « porte ouverte » clignote à l'écran, puis relâcher la touche P.

2



Druk nogmaals op de P toets tot het symbool 'deur dicht' knippert.

Appuyer une nouvelle fois sur P et le symbole « porte fermée » se met à clignoter.

3



Nogmaals op de P toets drukken tot het symbool 'afstandsbediening' knippert.

Appuyer une nouvelle fois sur P et le symbole « télécommande » se met à clignoter.

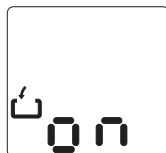
4



Vervolgens op toets van afstandsbediening drukken voor +/- 3 seconden en dan loslaten. Druk nogmaals op P.

Appuyer ensuite sur la touche de la télécommande durant environ 3 secondes, puis relâcher et appuyer une dernière fois sur P.

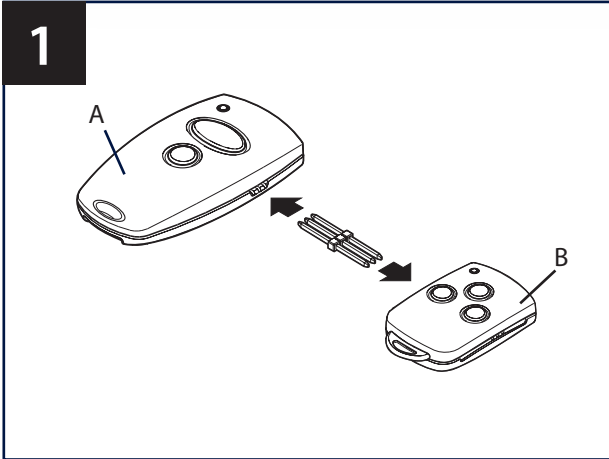
5



Besturing bevindt zich terug in gebruiksmodus en handzender is geprogrammeerd. In display verschijnt symbool 'deur open' of 'deur dicht' met onderaan 'ON'.

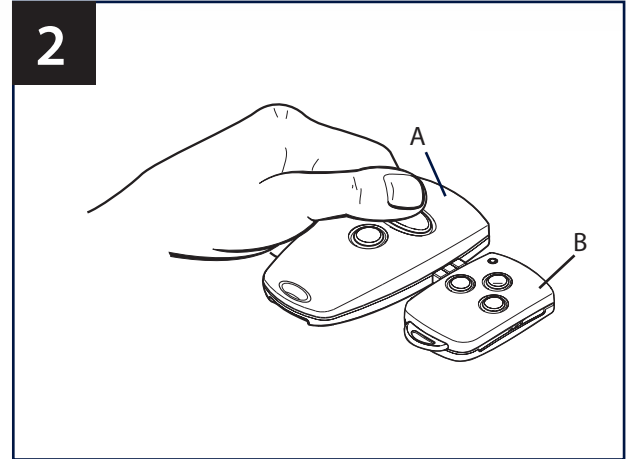
La motorisation se trouve à nouveau en mode d'utilisation et la télécommande est programmée (à l'écran apparaît le symbole « porte ouverte » ou « porte fermée » avec au-dessous la mention ON).

Codering van een handzender kopiëren Copier le codage d'un émetteur portable



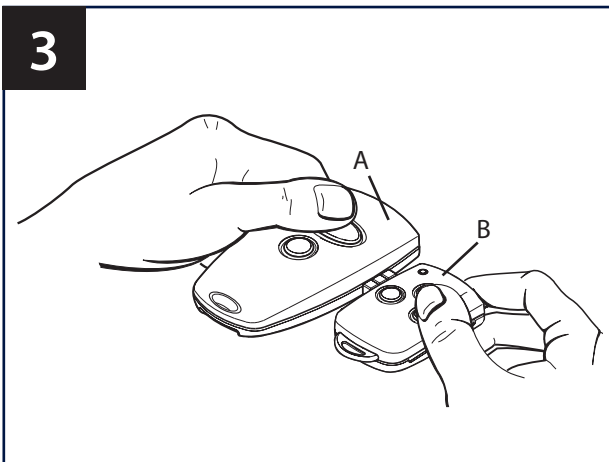
Verbind beide zenders met behulp van de meegeleverde overdrachtsstekker.

Reliez les deux émetteurs avec la fiche de transfert fournie.



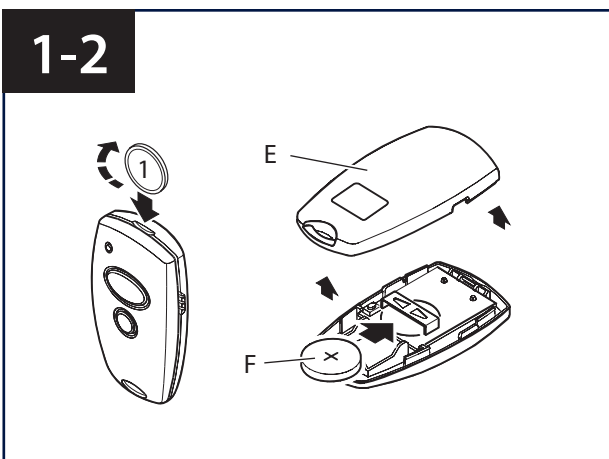
Houd de toets van de reeds geprogrammeerde zender (A) ingedrukt. De LED brandt.

Actionnez l'émetteur paramétré (A) puis maintenez l'appui sur le bouton. Le témoin lumineux de l'émetteur s'allume.



Bedien de gewenste toets van de nieuw te coderen zender terwijl u de toets van de masterzender (A) ingedrukt houdt. Na 1 à 2 seconden brandt de LED van de nieuw gecodeerde zender (B) constant. **De zender is ingesteld.**
Appuyez sur le bouton sélectionné du nouvel émetteur à coder tout en maintenant l'appui sur le bouton de l'émetteur paramétré (A). Après une à deux secondes, la diode du nouvel émetteur codé (B) clignotera. L'émetteur est paramétré.

Batterijen vervangen Remplacement des piles



E. Achterzijde van de handzender

F. Batterij 3V CR 2032

1. Open de achterzijde met een munt.
2. Vervang de batterij. Let op de polariteit.

E. Dos de l'émetteur portable

F. Pile 3V CR 2032

1. Ouvrez le dos de l'émetteur portable à l'aide d'une pièce.
2. Remplacez la pile en respectant la bonne polarité.